

Les accessoires présentés ci-dessous s'utilisent avec toutes les serrures sauf celles de la gamme HFS.

Pour des dimensions techniques détaillées, n'hésitez pas à nous contacter au +33 1 48 18 15 15 ou par email [sales@servtrayvou.com](mailto:sales@servtrayvou.com).

## HERSE A CADENAS Herse

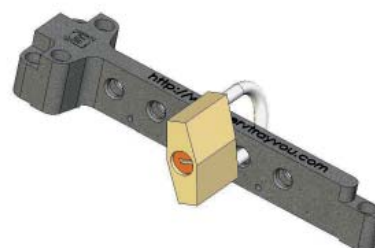
Utilisée pour réaliser de la consignation par cadenas sur toutes les serrures type NX.

Empêche l'accès aux installations électriques ou vannes.

**Version :** Emplacement pour 5 cadenas, à l'arrière (AR) ou à l'avant (AV)

Cadenassable clé libre/ pêne sorti ou clé prisonnière/pêne rentré

Référence de plan n° 1451



## CHAIN KEY CK

Le chain key est particulièrement conseillé dans les environnements très sévères et sur les accès subissant des vibrations.

**Longueur standard :** 0.2m

Référence de plan n° 1308



**Exemple :**  
Serrure d'accès à 1 entrée avec chain key  
Ref. : NXOLCK



## CONTACT ELECTRIQUE 100% Inox NC2

Le NC2 est un contact électrique 100% inox et étanche (IP66/IP67) qui s'adapte à toutes les serrures de la gamme NX. Pour plus de souplesse, il peut être monté à l'avant (AV) ou l'arrière (AR) du dispositif de verrouillage choisi.

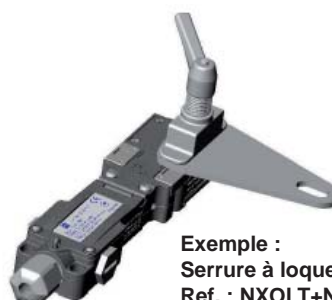
Le NC2 AR est un contact électrique modulaire qui s'adapte à toutes les serrures de la gamme NX (utilisation type : serrure à pêne).

Le NC2 AV est également disponible sur demande (utilisation type : serrure d'accès).

Le contact électrique a pour rôle de renvoyer l'information électrique en fonction de la position du pêne. **Type :** 2O-1F (2 contacts à ouverture - 1 contact à fermeture)

Référence de plan n° 1680

**Exemple :**  
Serrure à 3 entrées avec chain key  
et contact NC2 sur Avant  
Ref. : NXOOLCK+NC2 AV



**Exemple :**  
Serrure à loquet T avec contact NC2 sur Avant  
Ref. : NXOLT+NC2 AV