

ELEKTROMECHANISCHES RIEGELSCHLOSS

SENOP



SENOP 15



SENOP C3 AV

Nicht verbindliche Photos



BESCHREIBUNG UND ANWENDUNG

▶ Dieses Schloss ermöglicht die Steuerungsverriegelung von Apparaten wie **Trennschalter, Ausschalter** oder **Schaltautomaten**, mit ergänzenden Konditionen wie : durch Automat erteilte Genehmigung, Zeitausfall, Null Geschwindigkeitssensor, usw...

- ▶ Mögliche Zusatz von Kontaktblock
- ▶ STI versichert die **Verwaltung der Schlüsselnummer (online)** (Fragen Sie uns)

✓ **Zwangssicherheit** : Öffnung des Kreises an dem Handgriff des Riegels gebunden

✓ **Funktion** :

- SP : Riegelausgang und Freigabe des Schlüssels durch Spannungsemission.
- RP : Riegeleingang und Festklemmung des Schlüssels durch Spannungsemission
- SP+RP : Riegel Ein- und Ausgang mit der Freigabe und Festklemmung des Schlüssels durch Spannungsemission

MERKMALE :

Material : Kupferaluminium, Niro (Deckel der Schlüssellöcher)

Kontaktart : 1O-1F, 2O-2F 400V 10A

• *Abbrechungsschlüssel bei der Standard Ausführung, der ermöglicht die Entriegelung im Falle eines Stromausfalles.*

• *Meldeanzeiger und energiesparende Drucktaste*

Beschichtung : rote Polyesterfarbe (RAL 3000)

Lauffaktor des Elektromagnetes: 15%

Opciones : Kontakte, Dichte Ausführung IP65 Ref.SEIOP (Ohne Meldeanzeiger und Drucktaste), Ausführung ADF (Fragen Sie uns), Electromagnet Lauffaktor 100% ; Herse-Hängeschloss, Chain key 2-3-4 Schlüssellöcher (Fragen Sie uns) Austausch Kondition, Druckluftkontakt.

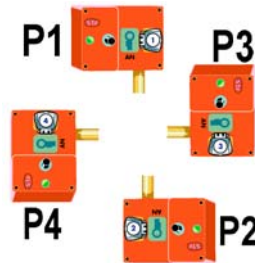


IHR PRODUKT ZUSAMMENZUSETZEN

Die Referenz wird immer mit einer Stellung des festen Riegels zusammengesetzt.

SENOP □□ □□ □□ □□ □□□ □□ () ()

- | Funktion : | Kontakt : | Kontaktstellung | Stellung |
|------------|--------------|---------------------|----------|
| • RP | • C3= 1O-1F | • AV : Vordereseite | • S1 |
| • SP | • C5 = 2O-2F | • AR : Hintereseite | • S2 |
| • RP+SP | | | • S3 |
| | | | • S4 |



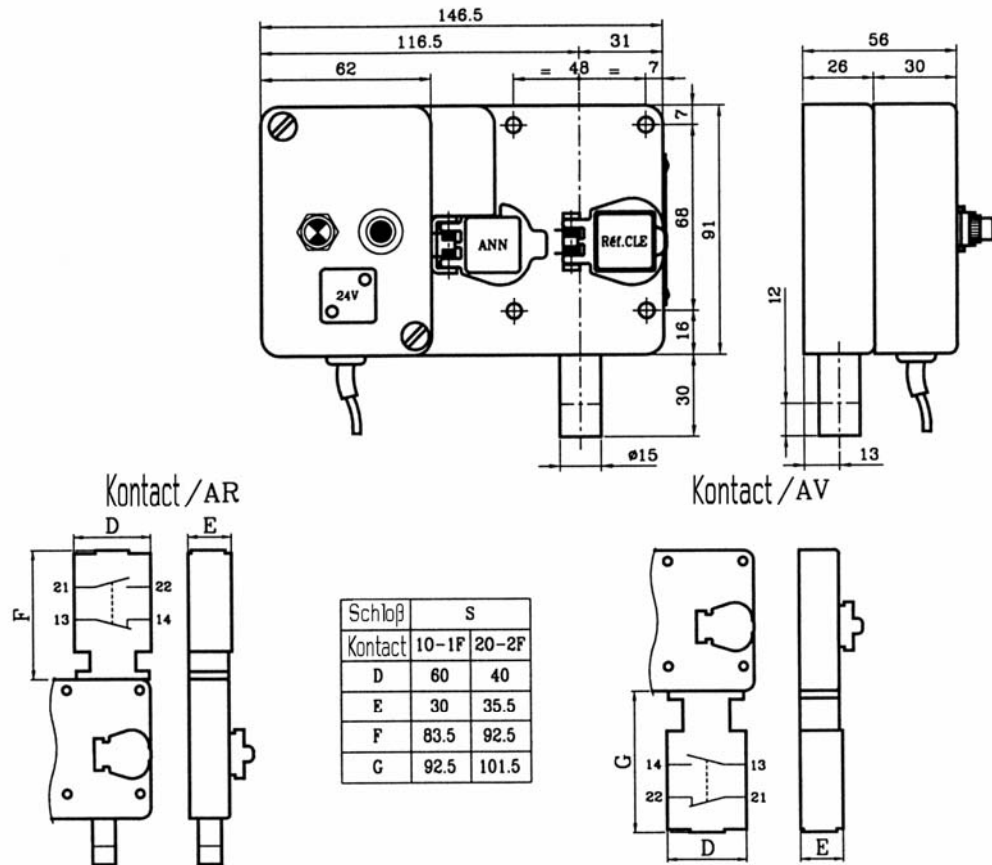
- | Speisespannung des Elektromagnetes : | Stromart : | Schlüsselmarkierung: (nach Wahl) maximal 8 Zeichen . | Schlüsselkode (nur ausfüllen wenn ein Kode zugewiesen ist). |
|--------------------------------------|----------------|---|---|
| • 24 V | • Wechselstrom | Es ermöglicht, den Schlüssel persönlich zu gestalten. | |
| • 48 V | | | |
| • 110 V | | | |
| • 230 V | • Gleichstrom | | |

Beispiel : SENOP15 SP C5 AR P1 24V CC (A) (8L)

Zwecks Schlüsselbestellungen, siehe "Zubehörkarte".



ABMESSUNGEN



Versorgung Wechselstrom	Versorgung Gleichstrom	Elektro. Ue	Diodenbrücke	Leistung Elektromagneten
24V/50Hz		24V/CC	•	40W
	24V/CC	24V/CC		40W
48V/50Hz		48V/ CC	•	40W
	48V/CC	48V/CC		40W
110V/50Hz		110V/ CC	•	42W
	110V/CC	110V/CC		42W
230V/50Hz		230V/ CC	•	48W